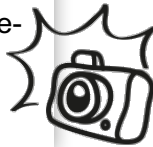



Untenstehende Absprachen sind **verbindlich**.
 Falls es nötig ist, davon abzuweichen (insbes. Rückgabe-
 Zeitpunkt!) bitte um umgehende Kontaktaufnahme mit
 Gerald Knoll, Betriebsleitung StuZ, **044 632 54 87**
 (ggfs. per Mail gknoll@vseth.ethz.ch)




 vom Anfragenden
 vor der Abholung
 auszufüllen – und:
 ↓ mitzubringen!

Material-Ausleihe StuZ – Beleg

Es gelten die Mietbedingungen des VSETH → <https://vseth.ethz.ch/language/de/material>


Anfrage

Ausleihe an Org. & Name: _____
 (Rechnungsadresse unten) 

Mail & Tel.: _____ 

Ansprechpartner VSETH: Gerald Knoll Tel.: 044 632 54 87

Ausleihdauer von: _____ bis: _____
 (mit Uhrzeiten!)

Gegenstände _____ 
 (inkl. Bemerkungen)


Ausleihe

Ausgabe bestätigt Datum: _____ Nutzer/in: _____
 (Unterschrift)

Anmerkungen _____
 (während der Ausleihe)

Abschluss

Rücknahme bestätigt Datum: _____ VSETH: _____
 (Unterschrift)

Anmerkungen _____ 
 (bei / nach Rückgabe)
 Hier ggfs. **Rechnungsadresse!**

Rechnungsadresse
 bei kostenpflichtigen
 Ausleihen unbedingt
 angeben!
 (im Zweifelsfall auch)